

Choisissez votre langue

Français

Choose your language

English



ATS

WPF

ASM

DWS



FRANCAIS

LE NOUVEAU CONCEPT EN SCIERIE MOBILE!

INNOVATION - POLYVALENCE - QUALITÉ

Peterson a conçu la première scierie portative commerciale avec lame pivotante au monde.
Les scieries mobiles **Peterson** sont proposées en plusieurs modèles pour répondre à vos besoins.

Vous en apprendrez plus sur ce concept en lisant ce qui suit

SCIERIE PETERSON - La GAMME

- ATS** Scierie tout terrain
- WPF** Châssis de haut rendement
- ASM** Scierie à lame pivotante automatique
- DWS** Tronçonneuse large spécialisée



SCIERIE TOUT TERRAIN PETERSON - ATS (All Terrain Sawmill)..

La scierie tout terrain évolue avec aisance dans les conditions de travail difficiles, en terrains accidentés et éloignés. C'est une scierie légère, facile à employer, et facile à entretenir.

Le modèle ATS est populaire auprès des scieurs à temps partiel.

Les scieries **Peterson** sont **SIMPLES!** –

Construites pour des conditions d'usage extrêmes!

ATS - SCIERIE TOUT TERRAIN

- Options de lames : 6" (160 mm), 8" (210 mm), ou 10" (260 mm)!
- Mise en place sur le site en 5-10 minutes (même sur une pente)!
- Sciage de billes: jusqu'à 1.5 m (5') en diamètre avec des cales!
- Sciage de billes de 6m (20') long - ou plus en utilisant des rallonges!
- Capacité : jusqu'à 2 à 6 m³ + (800-2400 bft +) par jour!
- Doublez facilement votre largeur de coupe sur n'importe quel modèle; jusqu'à 260 mm x 520 mm (10" x 20") sur le modèle de 10" et cela sans devoir retourner la tête de coupe !
- Système à double treuil. Commandes situées près de l'opérateur, qui n'a pas à se déplacer le long des rails!
- Relevage d'un rail latéral d'un côté pour faciliter le chargement de troncs!



Spécifications Techniques - ATS - SCIERIE TOUT TERRAIN

Description	ATS		
Lame	6"	8"	10"
Moteur	Choisissez parmi les moteurs Honda 13cv, 20cv, 24cv ou Kohler 25cv, 27cv, 30cv, 38cv ou Lombardini Diesel 23cv		
Coupe Maximale	6¼" x 6¼"	8¼" x 8¼"	10¼" x 10¼"
	(160 x 160 mm)	(210 x 210 mm)	(260 x 260 mm)
Coupe Double	5½" x 12½"	8¼" x 16 ½"	10¼" x 20½"
	(140 x 320 mm)	(210 x 420 mm)	(260 x 520 mm)
Diamètre maximale de la grume	1.5 m – 1,8 m		
Longueur maximale de la grume sur rails standard	20' (6 m)		
Production Moyenne	800 - 2 500 bft+ par jour		
	2 - 6+ mètres cubes par jour		
Accessoires	Grand Châssis		Extensions de Rails
	Tachymètre / Compteur d'heures		

SCIERIE HAUT RENDEMENT A CHASSIS «HAUT/BAS» actionné par TREUIL- WPF (Winch Production Frame).

Ces châssis haut rendement sont conçus pour la production rapide de haute qualité et bois de construction extrêmement précis en sciage portatif ou fixe. L'option de rails Hi/Lo permet le chargement facile des grumes et il est idéalement approprié pour une utilisation commerciale et contractuelle. De plus, vous avez la possibilité de prendre un charge n'importe quel tâche – peu importe la longueur de la grume!

La scierie Peterson vous fait économiser votre temps - Vous n'avez pas à tourner ou à re scier votre grume!

WPF – CHÂSSIS HAUT RENDEMENT

- Options de lames : 6" (160 mm), 8" (210 mm), ou 10" (260 mm)!
- Capacité : jusqu'à 3 à 8 m³ + (1200-3000 bft +) par jour!
- Mise en place sur le site en 10 - 30 minutes!
- Sciage de billes de 6m (20') long - ou plus en utilisant des rallonges!
- Sciez jusqu'à 1.2 m (4') de diamètre avec le petit châssis, 1.5 m (5') avec le grand châssis, ou 2 m (7') avec le châssis GÉANTS!
- Doublez facilement votre largeur de coupe sur n'importe quel modèle; jusqu'à 260 mm x 520 mm (10" x 20") sur le modèle de 10" et cela sans devoir retourner la tête de coupe !
- Système de calibrage simple à treuil unique. L'opérateur contrôle la montée et la descente des rails depuis son poste, diminution des erreurs de calibrage!
- Option de rail Hi/Lo pour faciliter le chargement de troncs sur un lieu fixe!



Spécifications Techniques – WPF - CHÂSSIS DE HAUT RENDEMENT

Description	WPF		
	6"	8"	10"
Lame	6"	8"	10"
Moteur	Choisissez parmi les moteurs Honda 13cv, 20cv, 24cv ou Kohler 25cv, 27cv, 30cv, 38cv ou Lombardini Diesel 23cv		
Coupe Maximale	6¼" x 6¼"	8¼" x 8¼"	10¼" x 10¼"
	(160 x 160 mm)	(210 x 210 mm)	(260 x 260 mm)
Coupe Double	5½" x 12½"	8¼" x 16 ½"	10¼" x 20½"
	(140 x 320 mm)	(210 x 420 mm)	(260 x 520 mm)
Diamètre maximale de la grume	4' (1.2 m)		5' (1.5m)
Longueur maximale de la grume sur châssis standard	20' (6 m)		

Production Moyenne	1 200 - 3 500 bft+ par jour	
	3 - 8+ mètres cube par jour	
Accessoires	Tachymètre / Compteur horaire	
	Extensions de Rails	Rails Hi/Lo
Treuil Électrique	Disponible sur le moteurs Honda 20 & 24 cv & Kohler 27, 30 & 38cv seulement	
Châssis pour plus grands diamètres	Diamètre maximale de la grume 6' (1.8 m)	
	N.B. Le grand châssis vient en standard avec scierie 10"	
Châssis géant pour d'encore plus grands diamètres	Diamètre maximale de la souche 6½' - 7½' (2 - 2.3 m)	



SCIERIE À LAME PIVOTANTE AUTOMATIQUE PETERSON - ASM (Automated Swingblade Mill)...

MOINS DE TRAVAIL - PLUS DE PLANCHES!

La scierie à lame pivotante automatique permet la production commerciale avec beaucoup moins d'effort. Sciez des coupes horizontales et verticales, changez la taille ou la profondeur de la coupe, et enlevez la planche précédente, tout cela depuis votre panneau de commande.

Les scieries **Peterson** ont des options **Lame à trait de SCIE TRES mince- Aucun vague, simplement des planches propres et bien équarries!**

ASM - SCIERIE À LAME PIVOTANTE AUTOMATIQUE



- Options de lames : 8" (210mm) ou 10" (260mm)!
- Mise en place sur le site en 40-60 minutes!
- Sciez des grumes jusqu'à 1.5 m ou 2 m (5' ou 7') de diamètre!
- Sciage de billes de 6m (20') long - ou plus en utilisant des rallonges!
- Capacité : jusqu'à 1 à 2m³ +(420-840 bft+) par **heure de machine!**
- Doublez facilement votre largeur de coupe sur n'importe quel modèle; jusqu'à 260 mm x 520 mm (10" x 20") sur le modèle de 10"!
- Rail Hi/Lo en standard pour scierie sur site fixe!
- Levage et descente électrique, indexation horizontal électrique et pivotement de lame électrique pour la production commerciale!
- La scierie totalement portable est déplacé à la main avec son chariot intégré qui se pose facilement à l'arrière d'une remorque de grandeur standard!

Spécifications Techniques - ASM - SCIERIE À LAME PIVOTANTE AUTOMATIQUE

Description	ASM	
Lame	8"	10"
Moteur	Choisissez parmi les moteurs 24cv Honda, 27, 30, 38cv Kohler ou moteur électrique de 20cv	
Coupe Maximale	8¼" x 8¼"	10¼" x 10¼"
	(210 x 210 mm)	(260 x 260 mm)
Coupe Double	8¼" x 16 ½"	10¼" x 20½"
	(210 x 420 mm)	(260 x 520 mm)
Diamètre maximale des grumes	6' (1.8 m)	5' (1.5 m)
Longueur maximale des grumes avec châssis standard	20' (6m)	
Production Moyenne	2 500 - 4 200 bft+ par jour	
	6 - 10+ mètres cubes par jour	
Accessoires	Rails Hi/Lo	Treuil Électrique
Châssis géant pour diamètre encore plus grand	Diamètre maximale de la grume 6½' - 7½' (2 - 2.3 m)	

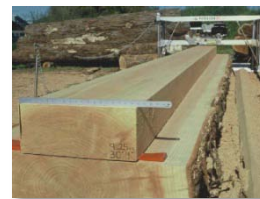


PETERSON
PORTABLE SAWMILLS

Tableau comparatif des Scieries PETERSON



ATS



WPF



ASM

	"All Terrain Sawmills" Scierie Mobile Tout-terrain	"Winch Production Frame" Scierie à Châssis Haut Rendement	"Automated Swingblade Mill" Scierie à Lame Oscillante Automatique
Utilisation Type	Entrée de gamme - simplicité d'utilisation Terrain difficile d'accès & irrégulier	Usage Intensif & Professionnel Site de production Fixe ou Mobile	Productivité élevée Site de production Fixe
Taille de Lames	6"(15 cm) - 8" (20 cm) - 10" (25 cm)	6"(15 cm), 8" (20 cm), 10" (25 cm)	6"(15 cm), 8" (20 cm), 10" (25 cm)
Option Moteurs			
Essence	13cv, 20cv, 24cv, 27cv, 30cv, 38cv	13cv, 20cv, 24cv, 27cv, 30cv, 38cv	24cv, 27cv, 30cv, 38cv
Diesel	23cv Lombardini sur modèle 10"	23cv Lombardini sur modèle 10"	Non disponible
Électrique	Non disponible	15 kW 3~ sur modèle 10"	15 kW 3~ sur modèle 10"
Diamètre Maximum des Grumes	1,2 – 1,8 m	1,2 – 1,5 m	1,5 m
Longueur Maximum des Grumes	6 mètres ⁽¹⁾	6 mètres	6 mètres
Dimension de coupe maximum			
Coupe Simple	15 x 15 cm - 20 x 20 cm -25 x 25 cm	15 x 15 cm - 20 x 20 cm -25 x 25 cm	15 x 15 cm - 20 x 20 cm -25 x 25 cm
Coupe Double	15 x 30 cm - 20 x 40 cm - 25 x 50 cm	15 x 30 cm - 20 x 40 cm - 25 x 50 cm	15 x 30 cm - 20 x 40 cm - 25 x 50 cm
Temps d'installation			
Une personne	15 à 30 minutes	10 à 25 minutes	-
Deux personnes	10 à 20 minutes	5 à 10 minutes	25 à 45 minutes
Temps de démontage	10 minutes	7 minutes	30 minutes
Capacité de Production ⁽²⁾	2 à 6 M ³ par jour	3 à 8 M ³ par jour	1 à 2 M ³ par heure machine

(1) La longueur maximum de grumes pour une ATS 6" - 13cv est de 4 mètres

(2) Les chiffres de capacité de production peuvent varier en fonction des essences de bois et de la taille des bois sciés.

MAVELIN sprl

Rue des Poiriers, 3
B-5030 Gembloux – Belgique

www.petersonsawmills.eu

tél : +32 (0)81 620.220

Fax : +32 (0)81 620.221

Email : info@petersonsawmills.eu

ATS
WPF
ASM

"All Terrain Sawmills" Scierie Mobile Tout-terrain	"Winch Production Frame" Scierie à Châssis Haut Rendement	"Automated Swingblade Mill" Scierie à Lame Oscillante Automatique
---	--	--

Éléments standards

Garantie Châssis
 Garantie Moteur
 Homologation CE
 Documentation et Formation
 Support téléphonique Mondial
 Lames incluses (2x)
 Outils d'affutage
 Kit de sécurité de Base
 Kit d'outils et de pièces de base
 Roues Jockey pour transport manuel

2 ans de garantie Garantie Fabricant ✓ ✓ ✓ ✓ ✓ ✓ ✓ ✓	2 ans de garantie Garantie Fabricant ✓ ✓ ✓ ✓ ✓ ✓ ✓ ✓	2 ans de garantie Garantie Fabricant ✓ ✓ ✓ ✓ ✓ ✓ ✓ ✓
---	---	---

Options disponibles

Kit Maintenance Zones Éloignées
Weatherboards attachments
Slabbing attachments
 Système de rails Bas/Bas (Lo/Lo)
 Système de rails Haut / Bas (Hi/Lo)
 Extensions de Rails
 Augmentation de taille de Châssis
 Treuil électrique
 Tachymètre / Compteur horaire
 Extension de garantie Châssis 5 ans

✓ ✓ ✓ ✓ ✓ Limité - - ✓ ✓	✓ ✓ ✓ ✓ ✓ Illimité ✓ Upgrade ✓ ✓ ✓	✓ - ✓ - ✓ Limité ✓ ✓ ✓ ✓
---	---	---

Scieries Peterson 2010

ATS - All Terrain Sawmill		ATS - All Terrain Sawmill	
with std tracks to Mill 5,1m (20") long		avec rails std. pour scier 6,1m (20") de long	
Item Number	Description EN	Description FR	Prix Vente EUR
PET-ATS 613	- 6" cut 13hp Honda to mill 1.2m (4') - 1.8m (6') diametre logs -short 4m (13') tracks	Coupe 15 cm (6"), Moteur Honda 13 cv - (10 kW) Ess, Grumes larg. 1,8m (6') x Ht 1,2m (4')	€ 10.732
PET-ATS 620	- 6" cut 20hp Honda to mill 1.2m (4') - 1.8m (6') diametre logs	Coupe 15 cm (6"), Moteur Honda 20 cv - (15 kW) Ess, Grumes larg. 1,8m (6') x Ht 1,2m (4')	€ 13.087
PET-ATS 624/25	- 6" cut 24hp Honda/25hp Kohler to mill 1.2m (4') - 1.8m (6') diametre logs	Coupe 15 cm (6"), Moteur Honda 24 cv - (18 kW) Ess, Grumes larg. 1,8m (6') x Ht 1,2m (4')	€ 13.431
PET-ATS 813	- 8" cut 13hp Honda to mill 1.2m (4') - 1.8m (6') diametre logs	Coupe 20 cm (8"), Moteur Honda 13 cv - (10 kW) Ess, Grumes larg. 1,8m (6') x Ht 1,2m (4')	€ 11.634
PET-ATS 820	- 8" cut 20hp Honda to mill 1.2m (4') - 1.8m (6') diametre logs	Coupe 20 cm (8"), Moteur Honda 20 cv - (15 kW) Ess, Grumes larg. 1,8m (6') x Ht 1,2m (4')	€ 13.450
PET-ATS 824/25	- 8" cut 24hp Honda/25hp Kohler to mill 1.2m (4') - 1.8m (6') diametre logs	Coupe 20 cm (8"), Moteur Honda 24 cv - (18 kW) Ess, Grumes larg. 1,8m (6') x Ht 1,2m (4')	€ 13.897
PET-ATS 827	- 8" cut 27hp Kohler to mill 1.2m (4') - 1.8m (6') diametre logs	Coupe 20 cm (8"), Moteur Kohler 27 cv - (20 kW) Ess, Grumes larg. 1,8m (6') x Ht 1,2m (4')	€ 14.365
PET-ATS 830	- 8" cut 30hp Kohler to mill 1.2m (4') - 1.8m (6') diametre logs	Coupe 20 cm (8"), Moteur Kohler 30 cv - (22 kW) Ess, Grumes larg. 1,8m (6') x Ht 1,2m (4')	€ 15.083
PET-ATS 1020	- 10" cut 20hp Honda to mill 1.2m (4') - 1.8m (6') diametre logs	Coupe 25 cm (10"), Moteur Honda 20 cv - (15 kW) Ess, Grumes larg. 1,8m (6') x Ht 1,2m (4')	€ 16.054
PET-ATS 1024/25	- 10" cut 24hp Honda/25hp Kohler to mill 1.2m (4') - 1.8m (6') diametre logs	Coupe 25 cm (10"), Moteur Honda 24 cv - (18 kW) Ess, Grumes larg. 1,8m (6') x Ht 1,2m (4')	€ 16.387
PET-ATS 1027	- 10" cut 27hp Kohler to mill 1.2m (4') - 1.8m (6') diametre logs	Coupe 25 cm (10"), Moteur Kohler 27 cv - (20 kW) Ess, Grumes larg. 1,8m (6') x Ht 1,2m (4')	€ 16.855
PET-ATS 1030	- 10" cut 30hp Kohler to mill 1.2m (4') - 1.8m (6') diametre logs	Coupe 25 cm (10"), Moteur Kohler 30 cv - (22 kW) Ess, Grumes larg. 1,8m (6') x Ht 1,2m (4')	€ 17.523
PET-ATS 1038	- 10" cut 38hp Kohler to mill 1.2m (4') - 1.8m (6') diametre logs	Coupe 25 cm (10"), Moteur Kohler 38 cv - (28 kW) Ess, Grumes larg. 1,8m (6') x Ht 1,2m (4')	€ 18.057
PET-ATS 1023	- 10" cut 23hp diesel Lombardini* to mill 1.2m (4') - 1.8m (6') diametre logs	Coupe 25 cm (10"), Moteur Lombardini 23 cv - (17 kW) Dies, Grumes larg. 1,8m (6') x Ht 1,2m (4')	€ 20.104
WPF - Winch Production Frame		WPF - Winch Production Frame	
with std lo/lo tracks to mill 6,1m (20") long		avec rails std. Bas/Bas pour scier 6,1m (20") de long	
Item Number	Description EN	Description FR	Prix Vente EUR
PET-WPF 613	- 6" cut 13hp Honda to mill 1.2m (4') diametre logs	Coupe 15 cm (6"), Moteur Honda 13 cv - (10 kW) Ess, Grumes larg. 1,2m (4') x Ht 1,2m (4')	€ 13.026
PET-WPF 620	- 6" cut 20hp Honda to mill 1.2m (4') diametre logs	Coupe 15 cm (6"), Moteur Honda 20 cv - (15 kW) Ess, Grumes larg. 1,2m (4') x Ht 1,2m (4')	€ 14.808
PET-WPF 624/25	- 6" cut 24hp Honda/25hp Kohler to mill 1.2m (4') diametre logs	Coupe 15 cm (6"), Moteur Honda 24 cv - (18 kW) Ess, Grumes larg. 1,2m (4') x Ht 1,2m (4')	€ 15.152
PET-WPF 813	- 8" cut 13hp Honda to mill 1.2m (4') diametre logs	Coupe 20 cm (8"), Moteur Honda 13 cv - (10 kW) Ess, Grumes larg. 1,2m (4') x Ht 1,2m (4')	€ 13.739
PET-WPF 820	- 8" cut 20hp Honda to mill 1.2m (4') diametre logs	Coupe 20 cm (8"), Moteur Honda 20 cv - (15 kW) Ess, Grumes larg. 1,2m (4') x Ht 1,2m (4')	€ 15.515
PET-WPF 824/25	- 8" cut 24hp Honda/25hp Kohler to mill 1.2m (4') diametre logs	Coupe 20 cm (8"), Moteur Honda 24 cv - (18 kW) Ess, Grumes larg. 1,2m (4') x Ht 1,2m (4')	€ 15.963
PET-WPF 827	- 8" cut 27hp Kohler to mill 1.2m (4') diametre logs	Coupe 20 cm (8"), Moteur Kohler 27 cv - (20 kW) Ess, Grumes larg. 1,2m (4') x Ht 1,2m (4')	€ 16.341
PET-WPF 830	- 8" cut 30hp Kohler to mill 1.2m (4') diametre logs	Coupe 20 cm (8"), Moteur Kohler 30 cv - (22 kW) Ess, Grumes larg. 1,2m (4') x Ht 1,2m (4')	€ 17.030
PET-WPF 1020	- 10" cut 20hp Honda to mill 1.5m (5') diametre logs	Coupe 25 cm (10"), Moteur Honda 20 cv - (15 kW) Ess, Grumes larg. 1,5m (5') x Ht 1,5m (5')	€ 18.301
PET-WPF 1024/25	- 10" cut 24hp Honda/25hp Kohler to mill 1.5m (5') diametre logs	Coupe 25 cm (10"), Moteur Honda 24 cv - (18 kW) Ess, Grumes larg. 1,5m (5') x Ht 1,5m (5')	€ 18.635
PET-WPF 1027	- 10" cut 27hp Kohler to mill 1.5m (5') diametre logs	Coupe 25 cm (10"), Moteur Kohler 27 cv - (20 kW) Ess, Grumes larg. 1,5m (5') x Ht 1,5m (5')	€ 19.103
PET-WPF 1030	- 10" cut 30hp Kohler to mill 1.5m (5') diametre logs	Coupe 25 cm (10"), Moteur Kohler 30 cv - (22 kW) Ess, Grumes larg. 1,5m (5') x Ht 1,5m (5')	€ 19.770
PET-WPF 1038	- 10" cut 38hp Kohler to mill 1.5m (5') diametre logs	Coupe 25 cm (10"), Moteur Kohler 38 cv - (28 kW) Ess, Grumes larg. 1,5m (5') x Ht 1,5m (5')	€ 20.305
PET-WPF 10E (no CE)	- 10" cut 15kW 3-phase Electric with s/s and t/t to mill 1.5m (5') diametre logs	Coupe 25 cm (10"), Moteur 20 cv - (15 kW) Elec, Grumes larg. 1,5m (5') x Ht 1,5m (5')	€ 21.485
PET-WPF 1023	- 10" cut 23hp diesel Lombardini* to mill 1.5m (5') diametre logs	Coupe 25 cm (10"), Moteur Lombardini 23 cv - (17 kW) Dies, Grumes larg. 1,5m (5') x Ht 1,5m (5')	€ 21.657
ASM - AUTOMATED SWINGBLADE MILL		ASM - AUTOMATED SWINGBLADE MILL	
with standard tracks to cut 6,1m (20') long		avec rail standard pour scier 6,1m (20') de long	
Item Number	Description EN	Description FR	Prix Vente EUR
PET-ASM 824	- 8" cut 24hp Honda to mill 1.5m (5') diametre logs	Coupe 20 cm (8"), Moteur Honda 24 cv - (18 kW) Ess, Grumes larg. 1,2m (4') x Ht 1,2m (4')	€ 27.670
PET-ASM 827	- 8" cut 27hp Kohler to mill 1.5m (5') diametre logs	Coupe 20 cm (8"), Moteur Kohler 27 cv - (20 kW) Ess, Grumes larg. 1,2m (4') x Ht 1,2m (4')	€ 28.170
PET-ASM 830	- 8" cut 30hp Kohler to mill 1.5m (5') diametre logs	Coupe 20 cm (8"), Moteur Kohler 30 cv - (22 kW) Ess, Grumes larg. 1,2m (4') x Ht 1,2m (4')	€ 28.886
PET-ASM 1024	- 10" cut 24hp Honda to mill 1.5m (5') diametre logs	Coupe 25 cm (10"), Moteur Honda 24 cv - (18 kW) Ess, Grumes larg. 1,5m (5') x Ht 1,5m (5')	€ 29.649
PET-ASM 1027	- 10" cut 27hp Kohler to mill 1.5m (5') diametre logs	Coupe 25 cm (10"), Moteur Kohler 27 cv - (20 kW) Ess, Grumes larg. 1,5m (5') x Ht 1,5m (5')	€ 30.135
PET-ASM 1030	- 10" cut 30hp Kohler to mill 1.5m (5') diametre logs	Coupe 25 cm (10"), Moteur Kohler 30 cv - (22 kW) Ess, Grumes larg. 1,5m (5') x Ht 1,5m (5')	€ 30.830
PET-ASM 1038	- 10" cut 38hp Kohler to mill 1.5m (5') diametre logs	Coupe 25 cm (10"), Moteur Kohler 38 cv - (28 kW) Ess, Grumes larg. 1,5m (5') x Ht 1,5m (5')	€ 31.524
PET-ASM 10E (CE)	- 10" cut 15kW 3-phase Electric with s/s and t/t to mill 1.5m (5') diametre logs	Coupe 25 cm (10"), Moteur 20 cv - (15 kW) Elec, Grumes larg. 1,5m (5') x Ht 1,5m (5')	€ 33.755
PET-ASM 10E (no CE)	- 10" cut 15kW 3-phase Electric with s/s and t/t to mill 1.5m (5') diametre logs	Coupe 25 cm (10"), Moteur 20 cv - (15 kW) Elec, Grumes larg. 1,5m (5') x Ht 1,5m (5')	€ 32.615

Scieries Peterson 2010

Option ASM		Options ASM	
Item Number	Description EN	Description FR	Prix Vente EUR
PET-HM	Hour Meter / Tachometer	Compte tours / compteur d'heures	€ 63
PET-WBAT	Weatherboard Attachment - for cutting tapered clapboard/featherboard etc	Dispositif pour couper des planches biseautées (bardage)	€ 130
PET-SLAB	ClipOn Slabber Kit - includes bar, RX chain, brackets, spigot etc	Kit pour large plateaux (Slabber) 1,5m	€ 1.508
PET-RXChain	RX chain - loop for ClipOn Slabber	Chaîne de retenue de 7 pieds (2,1m) avec sonde et croc à échappement	€ 178
PET-ASM-RESK	Remote Area Service Kit - includes spares, motor filters, rollers etc.	Kit d'entretien pour zones éloignées (pièces de rechange, filtres, roulements, etc..)	€ 475
PET-ASM-4MTE	4m (13') Track Extension Kit - with drive extension, stay and supports	Kit de Rallonge de rails de 4m (13')	€ 1.320
PET-ASM-5YWE	Extended 5yr Frame Warranty (excl Giant frame)	Extension de Garantie pour le cadre (à l'exception du cadre Géant)	€ 801
Option WPF		Options WPF	
Item Number	Description EN	Description FR	Prix Vente EUR
PET-WPF-UPGST-LRG	Upgrade - Standard 1.2m (4') frame to Large 1.8m (6') frame	Upgrade de chassis standart 1,2m (4') à chassis large 1,8m (6')	€ 861
PET-WPF-UPGLRG-GIANT	Upgrade - Large 1.8m (6') frame to Giant 10" 2m or 8" 2.3m (6 ½' or 7 ½') frame	Upgrade de chassis large 1,8m (6') à chassis Géant 2m (6 1/2') ou 2,3m (7 1/2')	€ 1.395
PET-WPF-Lo/Lo to Hi/Lo	Upgrade - Lo/Lo track frame to Hi/Lo track frame	Upgrade Chassis Lo/Lo vers Hi/Lo	€ 707
PET-WPF-UPGELEC-WIN	Upgrade - Electric Raising Winch for vertical sizing	Upgrade - Treuil de levage électrique pour ajustement des dimensions verticales	€ 1.280
PET-WPF-2MTE	2m (6 ½') Track Extension Kit	Kit d'extension de rails de 2 M (6 1/2")	€ 547
PET-WPF-4MTELO	4m (13') Lo Track Extension Kit - includes levellers	Kit d'extension de rails Lo/Lo de 4 M (12") incluant les supports de mise à niveau	€ 1.021
PET-WPF-4MTEHI	4m (13') Hi/Lo Track Extension Kit - includes support & levellers	Kit d'extension de rails Hi/Lo de 4 M (12") incluant les supports de mise à niveau	€ 1.201
PET-WPF-LO/LO -TRACSET	Set of Lo/Lo tracks complete - includes joins	Jet de rails Lo/Lo complets incluant les connecteurs	€ 2.025
PET-WPF-LOTRAC-SUP	Lo Track Support Levellers (each)	Support de mise à niveau pour rails "Lo" (la pièce)	€ 101
PET-HM	Hour Meter / Tachometer	Tachymetre / compteur d'heures	€ 63
PET-WBAT	Weatherboard Attachment - for cutting tapered clapboard/featherboard etc	Kit adaptable pour sciage de planches biseautées (Bardage)	€ 130
PET-SLAB	**ClipOn Slabber Kit - includes bar, RX chain, brackets, spigot etc	Kit de coupe de plateaux larges adaptable (ClipOn Slabber) - guide, chaîne, fixations, etc...	€ 1.508
PET-RXChain	RX chain - loop for ClipOn Slabber	Chaîne RX pour kit de coupe de plateaux	€ 178
PET-WPF-RESK	Remote Area Service Kit - includes spares, motor filters, rollers etc.	Kit de maintenance zones éloignées (pièces de rechange, filtres moteur, roues de guidage, etc...)	€ 475
PET-WPF-5YWE	Extended 5yr Frame Warranty (excl Giant frame)	Extension de garantie de 5 ans sur chassis (à l'exclusion du "Giant frame")	€ 801
Option ATS		Option ATS	
Item Number	Description EN	Description FR	Prix Vente EUR
PET-ATS-TEto9M	Track Extension (time of purchase) from standard tracks to 9m (29 ½') long	Rallonge de rails (au moment de l'achat) de la longueur std à 9M (29 1/2") de long	€ 1.758
PET-ATS-UPGST-GIANT	Upgrade Standard 1.5m (5') frame to Giant 2m (6 ½') Log diameter frame	Upgrade de chassis standart 1,5m (5') à chassis GIANT 2,0m (6 1/2')	€ 2.691
PET-SLAB	**ClipOn Slabber Kit - includes bar, RX chain, brackets, spigot etc	Kit de coupe de plateaux larges adaptable (ClipOn Slabber) - guide, chaîne, fixations, etc...	€ 1.508
PET-RXChain	RX chain - loop for ClipOn Slabber	Chaîne RX pour kit de coupe de plateaux	€ 178
PET-ATS-RESK	Remote Area Service Kit - includes spares, motor filters, rollers, etc.	Kit de maintenance zones éloignées (pièces de rechange, filtres moteur, roues de guidage, etc...)	€ 675
PET-ATS-5YWE	Extended 5yr Frame Warranty (excl Giant frame)	Extension de garantie de 5 ans sur chassis (à l'exclusion du "Giant frame")	€ 1.202
DWS - Dedicated Wide Slabbers		DWS - Dedicated Wide Slabbers	
Item Number	Description EN	Description FR	Prix Vente EUR
PET-DWS-WPF 13	- 13hp Honda to mill 1.5m (5') wide slabs	Pour WPF - Coupe 1,5m (5'), Moteur Honda 13 cv - (10 kW) Ess, Grumes larg. 1,8m (6') x Ht 1,2m (4')	€ 10.776
PET-DWS-WPF 20	- 20hp Honda to mill 1.5m (5') wide slabs	Pour WPF - Coupe 1,5m (5'), Moteur Honda 20 cv - (15 kW) Ess, Grumes larg. 1,8m (6') x Ht 1,2m (4')	€ 12.821
PET-DWS-WPF 24	- 24hp Honda to mill 1.5m (5') wide slabs	Pour WPF - Coupe 1,5m (5'), Moteur Honda 24 cv - (18 kW) Ess, Grumes larg. 1,8m (6') x Ht 1,2m (4')	€ 13.177
PET-DWS-WPF 27	- 27hp Kohler to mill 1.5m (5') wide slabs	Pour WPF - Coupe 1,5m (5'), Moteur Kohler 27 cv - (20 kW) Ess, Grumes larg. 1,8m (6') x Ht 1,2m (4')	€ 13.999
PET-DWS-ATS 27	- 27hp Kohler to mill 1.5m (5') wide slabs in ATS Frame and Tracks	Pour ATS - Coupe 1,5m (5'), Moteur Kohler 27 cv - (20 kW) Ess, Grumes larg. 1,8m (6') x Ht 1,2m (4')	€ 12.212
PET-DWS-WPF 27 no tracks	- 27hp Kohler complete cutting unit to run on a WPF or ASM track set	Pour WPF & ATS - Coupe 1,5m (5'), Moteur Kohler 27 cv - (20 kW) Ess, Grumes larg. 1,8m (6') x Ht 1,2m (4')	€ 12.078
PET-DWS-ATS 27 no tracks	- 27hp Kohler complete cutting unit to run on an ATS track set	Pour ATS - Coupe 1,5m (5'), Moteur Kohler 27 cv - (20 kW) Ess, Grumes larg. 1,8m (6') x Ht 1,2m (4')	€ 8.810
PET-DWS-HILO-UPG	Upgrade - Lo/Lo track frame to Hi/Lo track frame	Upgrade de rails de chassis Lo/Lo à rails de chassis Hi/Lo	€ 707
PET-DWS-ELECWINCHUPG	Upgrade - Electric Raising Winch for vertical sizing	Upgrade - Treuil de levage électrique pour ajustement des dimensions verticales	€ 1.280

Scieries Peterson 2010

PET-DWS-2M-Track-EXT	2m (6 ½') Track Extension Kit	Kit d'extension de rails de 2 M (6 1/2")	€ 547
PET-DWS-4M-Track-EXT	4m (13') Lo Track Extension Kit - includes levellers	Kit d'extension de rails Lo/Lo de 4 M (12") incluant les supports de mise à niveau	€ 1.021
PET-DWS-4M-HILOTrac-EXT	4m (13') Hi/Lo Track Extension Kit - includes support & levellers	Kit d'extension de rails Hi/Lo de 4 M (12") incluant les supports de mise à niveau	€ 1.201
PET-DWS-LOLO-trackcompl	Set of Lo/Lo tracks complete - includes joins	Jet de rails Lo/Lo complets incluant les connecteurs	€ 2.025
PET-DWS-LOTRACK-SUP	Lo Track Support Levellers (each)	Support de nise à niveau pour rails "Lo" (la pièce)	€ 101
PET-DWS-RX-Chain	Spare RX Chain Loop	Chaîne RX de rechange	€ 178
PET-DWS-RESK	Remote Area Service Kit - includes spares, motor filters, rollers, etc.	Kit de maintenace zones éloignées (pièces de rechange, filtres moteur, roues de guidage, etc...)	€ 446
	Hour Meter / Tachometer	Tachymetre / compteur d'heures	€ 63
	Extended 5yr Frame Warranty (excl Giant frame)	Extension de garantie de 5 ans sur chassis (à l'exclusion du "Giant frame")	€ 801

Blades & Chains accessories

Lames & Chaînes et accessoires

Item Number	Description EN	Description FR	Prix Vente EUR
PET-BLADE6	6" Standard Blade	Lame circulaire standart 6"	€ 200
PET-BLADE8	8" Standard Blade	Lame circulaire standart 8"	€ 301
PET-BLADE10	10" Standard Blade	Lame circulaire standart 10"	€ 406
PET-RETIPKIT	Retipping Jig with Flux - for standard blades	Kit de remplacement des pointes de dents de scie	€ 355
PET-BLADETIP	Blade Tips - for standard blades	Pointes de dents de scie standart	€ 4
PET-UPG-STROBE	Upgrade - Strobe Knives for cleaner cutting (8" or 10" Standard Blades only)	Upgrade - Strobe Knives for cleaner cutting (8" or 10" Standard Blades only)	€ 93
PET-PLANER	Planer Blade with Knives - for finishing slabs, wide boards etc	Disque de rabottage avec couteaux pour la finition de plateaux et planches larges	€ 707
PET-MICRO8KIT	8" MicroKerf Blade Kit - includes 2 blades & Boss for 6" thin kerf cutting	Kit Lames MicroKerf 8" - incluant 2 lames et moyeux pour sciage a trait de scie fin 6"	€ 1.080
PET-MICRO8KIT	8" MicroKerf Blade only	Lames MicroKerf 8" seule	€ 378
PET-MICRO10KIT	10" MicroKerf Blade Kit - includes 2 blades & Boss for 6" thin kerf cutting	Kit Lames MicroKerf 10" - incluant 2 lames et moyeux pour sciage a trait de scie fin 6"	€ 1.351
PET-MICRO10KIT	10" MicroKerf Blade only	Lames MicroKerf 10" seule	€ 475
PET-BLADESHARP	Blade Sharpener & Jig	Affuteuse de lames avec accessoires	€ 258
PET-SHARPWHEEL	Blade Diamond Wheel	Disque diamanté pour Affuteuse de lames	€ 107
PET-ELEC SHARPCOMPL	Electric Chain Sharpener - grinding wheel for sharpening chain, bench mounted	Affuteuse de chaînes incluant le disque abrasif. (a monter sur établi)	€ 248
PET-CHAINBREAK	Chain Break - to correctly size lengths of chain	Dériveteuse de chaîne	€ 108
PET-CHAINRIVETER	Rivet Spinner - to securely join lengths of chain	Riveteuse de chaîne	€ 101

Log Handeling Tools

Outils de manipulation des Grumes

Item Number	Description EN	Description FR	Prix Vente EUR
PET-EZDOGS	EZ Dogs - one pair and one spike for bolting on skids & holding small logs	Paire de fixations EZ Dogs pour maintien des grumes	€ 76
PET-CANTHOECK	Peterson Canthook - for rolling small-medium logs	Tourne Bille Peterson pour grumes petites et moyennes	€ 74
PET-CANTCARRY	Peterson Cant Carrier - for shifting cants from 8" to 24" wide	Porte grumes Peterson pour grumes de 20 à 60 cm de diamètre	€ 141
PET-LOGLEV18	Log Lever - 1.8m (6') bar for manoeuvring large logs	Tourne Bille Peterson 1,8m (6") pour grosses grumes	€ 108
PET-BLACKRAT	BlackRat Timberjack - modified for lifting, shifting, rolling large logs	BlackRat Timberjack - modified for lifting, shifting, rolling large logs	€ 224
PET-TINBWINCH16T	TuggerWinch - 1.6 ton incl 20m (65 ½') wire cable for pulling large logs	TuggerWinch - 1.6 ton incl 20m (65 ½') wire cable for pulling large logs	€ 640
PET-TINBWINCH32T	TuggerWinch - 3.2 ton incl 20m (65 ½') wire cable for pulling large logs	TuggerWinch - 3.2 ton incl 20m (65 ½') wire cable for pulling large logs	€ 907