

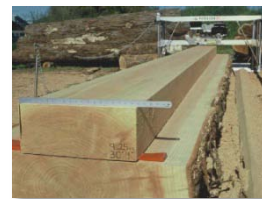


**PETERSON**  
PORTABLE SAWMILLS

## Tableau comparatif des Scieries PETERSON



**ATS**



**WPF**



**ASM**

	<b>"All Terrain Sawmills" Scierie Mobile Tout-terrain</b>	<b>"Winch Production Frame" Scierie à Châssis Haut Rendement</b>	<b>"Automated Swingblade Mill" Scierie à Lame Oscillante Automatique</b>
<b>Utilisation Type</b>	Entrée de gamme - simplicité d'utilisation Terrain difficile d'accès & irrégulier	Usage Intensif & Professionnel Site de production Fixe ou Mobile	Productivité élevée Site de production Fixe
<b>Taille de Lames</b>	6"(15 cm) - 8" (20 cm) - 10" (25 cm)	6"(15 cm), 8" (20 cm), 10" (25 cm)	6"(15 cm), 8" (20 cm), 10" (25 cm)
<b>Option Moteurs</b>			
Essence	13cv, 20cv, 24cv, 27cv, 30cv, 38cv	13cv, 20cv, 24cv, 27cv, 30cv, 38cv	24cv, 27cv, 30cv, 38cv
Diesel	23cv Lombardini sur modèle 10"	23cv Lombardini sur modèle 10"	Non disponible
Électrique	Non disponible	15 kW 3~ sur modèle 10"	15 kW 3~ sur modèle 10"
<b>Diamètre Maximum des Grumes</b>	1,2 – 1,8 m	1,2 – 1,5 m	1,5 m
<b>Longueur Maximum des Grumes</b>	6 mètres <sup>(1)</sup>	6 mètres	6 mètres
<b>Dimension de coupe maximum</b>			
Coupe Simple	15 x 15 cm - 20 x 20 cm -25 x 25 cm	15 x 15 cm - 20 x 20 cm -25 x 25 cm	15 x 15 cm - 20 x 20 cm -25 x 25 cm
Coupe Double	15 x 30 cm - 20 x 40 cm - 25 x 50 cm	15 x 30 cm - 20 x 40 cm - 25 x 50 cm	15 x 30 cm - 20 x 40 cm - 25 x 50 cm
<b>Temps d'installation</b>			
Une personne	15 à 30 minutes	10 à 25 minutes	-
Deux personnes	10 à 20 minutes	5 à 10 minutes	25 à 45 minutes
<b>Temps de démontage</b>	10 minutes	7 minutes	30 minutes
<b>Capacité de Production <sup>(2)</sup></b>	2 à 6 M <sup>3</sup> par jour	3 à 8 M <sup>3</sup> par jour	1 à 2 M <sup>3</sup> par <b>heure machine</b>

(1) La longueur maximum de grumes pour une ATS 6" - 13cv est de 4 mètres

(2) Les chiffres de capacité de production peuvent varier en fonction des essences de bois et de la taille des bois sciés.

**MAVELIN sprl**

Rue des Poiriers, 3  
B-5030 Gembloux – Belgique

[www.petersonsawmills.eu](http://www.petersonsawmills.eu)

tél : +32 (0)81 620.220

Fax : +32 (0)81 620.221

Email : [info@petersonsawmills.eu](mailto:info@petersonsawmills.eu)



**PETERSON**  
PORTABLE SAWMILLS

## Tableau comparatif des Scieries PETERSON



**ATS**

**WPF**

**ASM**

<i>"All Terrain Sawmills"</i> Scierie Mobile Tout-terrain	<i>"Winch Production Frame"</i> Scierie à Châssis Haut Rendement	<i>"Automated Swingblade Mill"</i> Scierie à Lame Oscillante Automatique
--	---	---

### Éléments standards

Garantie Châssis  
Garantie Moteur  
Homologation CE  
Documentation et Formation  
Support téléphonique Mondial  
Lames incluses (2x)  
Outils d'affutage  
Kit de sécurité de Base  
Kit d'outils et de pièces de base  
Roues Jockey pour transport manuel

2 ans de garantie	2 ans de garantie	2 ans de garantie
Garantie Fabricant	Garantie Fabricant	Garantie Fabricant
✓	✓	✓
✓	✓	✓
✓	✓	✓
✓	✓	✓
✓	✓	✓
✓	✓	✓
✓	✓	✓

### Options disponibles

Kit Maintenance Zones Éloignées  
**Weatherboards attachments**  
**Slabbing attachments**  
Système de rails Bas/Bas (Lo/Lo)  
Système de rails Haut / Bas (Hi/Lo)  
Extensions de Rails  
Augmentation de taille de Châssis  
Treuil électrique  
Tachymètre / Compteur horaire  
Extension de garantie Châssis 5 ans

✓	✓	✓
✓	✓	-
✓	✓	✓
✓	✓	-
✓	✓	✓
Limité	Illimité	Limité
-	✓	✓
-	Upgrade ✓	✓
✓	✓	✓
✓	✓	✓

**MAVELIN sprl**

Rue des Poiriers, 3  
B-5030 Gembloux – Belgique

[www.petersonsawmills.eu](http://www.petersonsawmills.eu)

tél : +32 (0)81 620.220  
Fax : +32 (0)81 620.221  
Email : [info@petersonsawmills.eu](mailto:info@petersonsawmills.eu)