

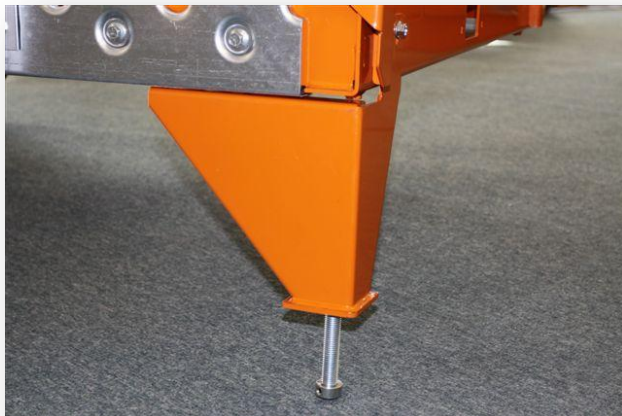
# Scierie mobile LumberMate Pro MX34

## Accessoires en option

### Ensemble de remorque/vérin de support



Tirez votre LM Pro de chantier en chantier sur les autoroutes avec votre camionnette\*, et sur votre terre à bois jusqu'à votre site de coupe avec votre VTT. À votre arrivée, mettez rapidement et fermement à niveau l'aire de chargement grâce aux vérins de support. L'ensemble comprend des essieux indépendants auto-amortisseurs avec suspension à barre de torsion, deux roues pleine grandeur à cinq boulons, des feux de position pour l'autoroute ainsi qu'un faisceau de câbles, des chaînes de sécurité, un coupleur de 50 mm (2 po) et six vérins de support. Remarque : Un maximum d'une rallonge de 1,2 m (4 pieds) est autorisé sur le modèle équipé d'une remorque.

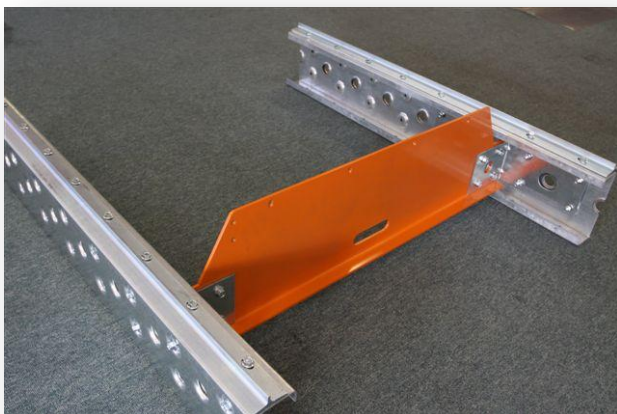


### Pieds de mise à niveau

#### Par 10 pièces

Convenant parfaitement à la conception stationnaire du LM Pro, les solides supports de 22,5 cm (9 po) de hauteur offrent un appui solide et permettent une mise à niveau rapide et une installation accélérée. L'ensemble comprend dix pieds de mise à niveau. Ajoutez deux pieds de mise à niveau (1/5 d'un ensemble) pour supporter chaque rallonge de table de 4 pieds.

### Rallonge de table de 4 pieds



Dans sa forme standard, le LumberMate Pro scie des billes d'une longueur allant jusqu'à 3,9 m (13 pieds). Pour scier des billes de 5,1 m (17 pieds), ajoutez une rallonge de 1,2 m (4 pi). Pour scier des billes de 6,3 m (21 pieds), ajoutez deux rallonges. Sciez des poutres de 12,3 m (41 pieds) avec sept rallonges! Chaque rallonge de 4 pieds est boulonnée de façon permanente à l'aire de chargement. Les supports de bille et les pinces à bille supplémentaires sont vendus séparément.

**Remarque :** Un maximum de une rallonge de 1,2 m (4 pieds) est autorisé sur le modèle équipé d'une remorque.



### **Rallonge de table amovible de 2 pieds**

Se fixe solidement à l'aire de chargement grâce à des goupilles à verrouillage rapide. Cette rallonge optionnelle de 0,6 m (2 pieds) vous permet de scier des billes plus longues sans prolonger la table de façon permanente. Elle est surtout utile pour tirer le maximum de la capacité de sciage du LumberMate équipé d'une remorque. Rangez-la à l'écart de façon pratique quand vous ne l'utilisez pas. Ajoutez-en une seconde pour obtenir une capacité supplémentaire de 1,2 m (4 pieds).



### **Ensemble de chargement/tourne-bille**

Une nécessité pour les activités de sciage où l'accès à une chargeuse pour charges lourdes ou un chariot élévateur à fourche est impossible. Chargez de grosses billes sur votre LM Pro et maintenez-les en place pour un griffage rapide. Passez le câble du treuil par-dessus et autour de la bille, raccordez-le au bâti de l'aire de chargement et actionnez le treuil – la bille monte sur la table par les rampes. Facilite également le roulement (la rotation) de la bille sur la table; accélère l'équarrissement des poutres.

L'ensemble comprend deux rampes de chargement, un treuil de 816 kg (1800 lb) à deux

vitesses, un mât/bras articulé et récepteur, ainsi qu'un croche tourne-bille.



### **Bâche pour chariot de scie**

#### **Orange ou Verte**

Protégez votre investissement. Fabriqué du même matériau résistant que celui utilisé pour les bâches de camion-remorque, elle résiste aux déchirures, à la moisissure et aux rayons UV. Faire sur mesure pour le LumberMate Pro, elle s'ajuste parfaitement au châssis et est équipée de cordons de serrage.



### **Ensemble de production de parement à recouvrement et de bardeaux**

Fabriquez rapidement et facilement du déclin et des bardeaux de cèdre pour le parement. Grâce à ce gabarit unique, coupez du déclin de 17,5 à 30 cm (7 à 12 po) de largeur, avec bord aminci jusqu'à l'épaisseur d'une feuille de papier. Reconfigurez le gabarit et fabriquez des bardeaux de cèdres de 7,5 à 30 cm (7 à 12 po) de largeur et jusqu'à 50 cm (20 po) de longueur. Chaque passage produit deux bardeaux. Deux gabarits par ensemble. **Conseil** : Pour doubler votre production de bardeaux, ajoutez un ensemble supplémentaire.



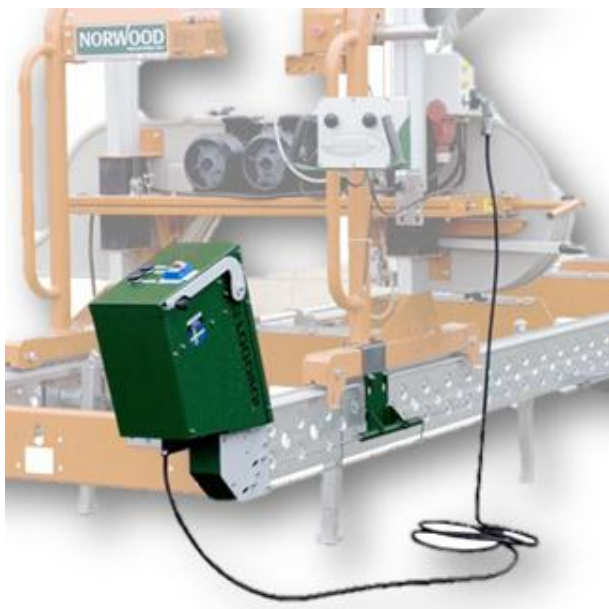
### **Ensemble cale d'embout (Manuel)**

Remédiez rapidement au défilement d'une bille et sciez du bois bien droit et de grande valeur. Deux unités par ensemble.



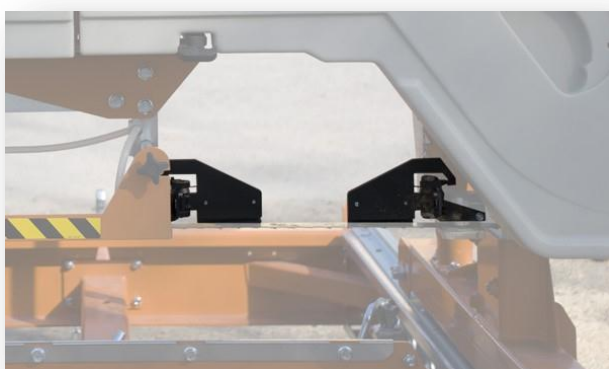
### **Positionneur d'indexage Quick-Click®**

Repérez rapidement votre prochaine marque de profondeur. Un indicateur de poids/gravité clique dans les crans d'une échelle spécialement calibrée offerte en incréments standard d'épaisseurs de planche.



### **Système d'avance E37**

Automatisez votre scierie à ruban !  
Commandez depuis l'extrémité du rail le démarrage et l'arrêt de l'unité de sciage



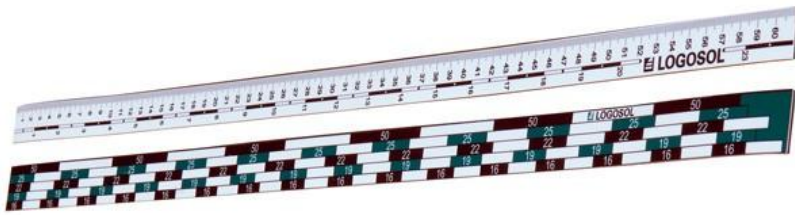
### **Le Volet**

Avec les volets. Combinez le système d'avance E37 avec les volets.  
Quand la bille est qsciée deux grands volets se déploient derrière le convoyeur.  
Quand l'unité de sciage recule, la planche ou le plateau suit.  
Les volets protègent en meme temps la lame de la scie.



### **Kit de câble**

Le support et câble de supension de câble et de tuyaux



### Magnétique échelle

- 1-610 mm/1-24 inch
- 16-19-22-25-50 mm
- 18-24-30-40-50 mm
- 60-70-80-90-100 mm



### Jambes de support

Jambes de support robustes réglables.  
Lève le chariot à la hauteur de travail correcte